

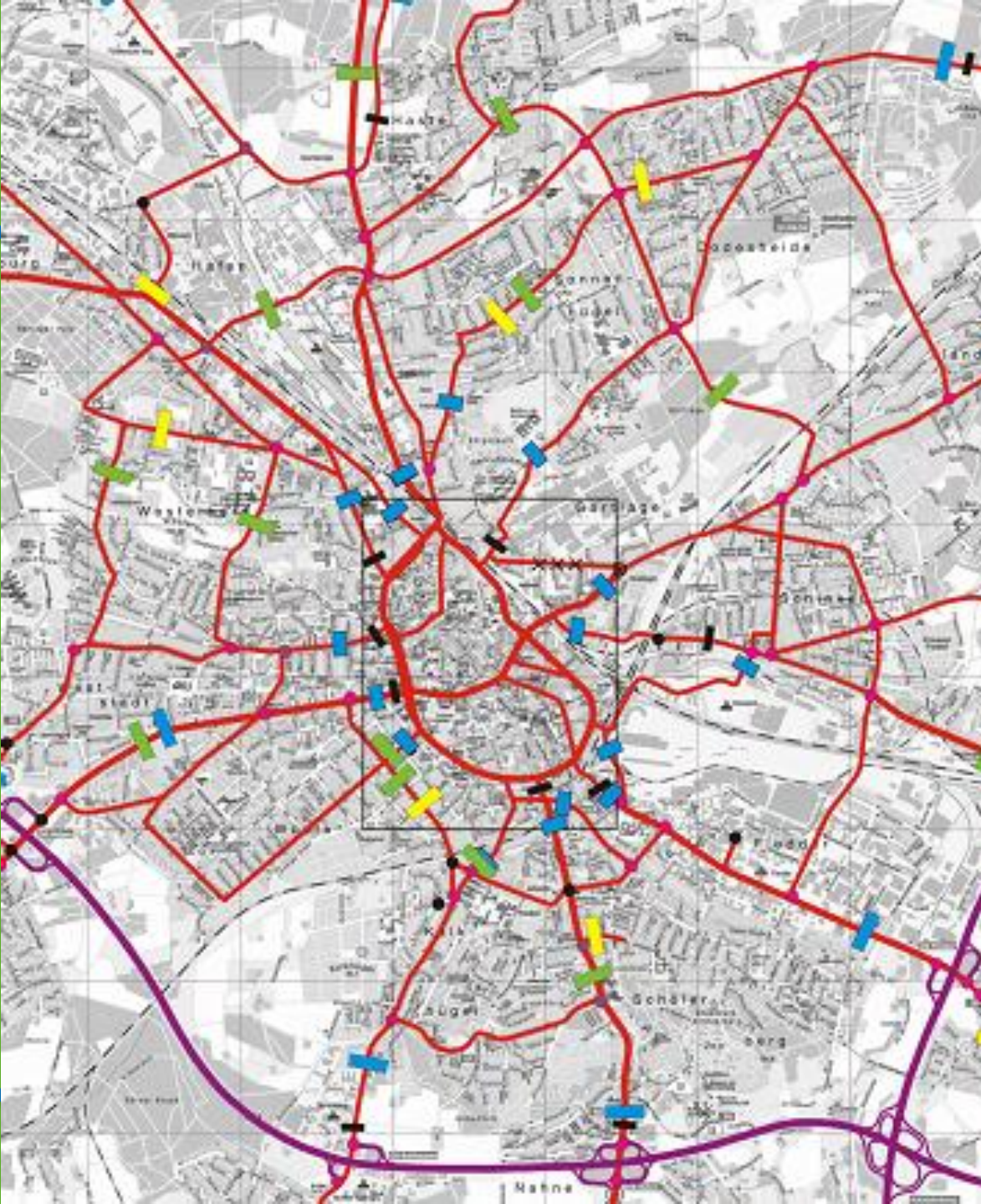
# WESTUMGEHUNG? Das geht mich was an!

**25. Mai**  
**Bürgerbefragung zur**  
**Westumgehung**

- Die Straßenidee und ihre Geschichte
- Die Planung und die Ziele
- Verkehr
- Umwelt, Gesundheit, Naherholung
- Kosten

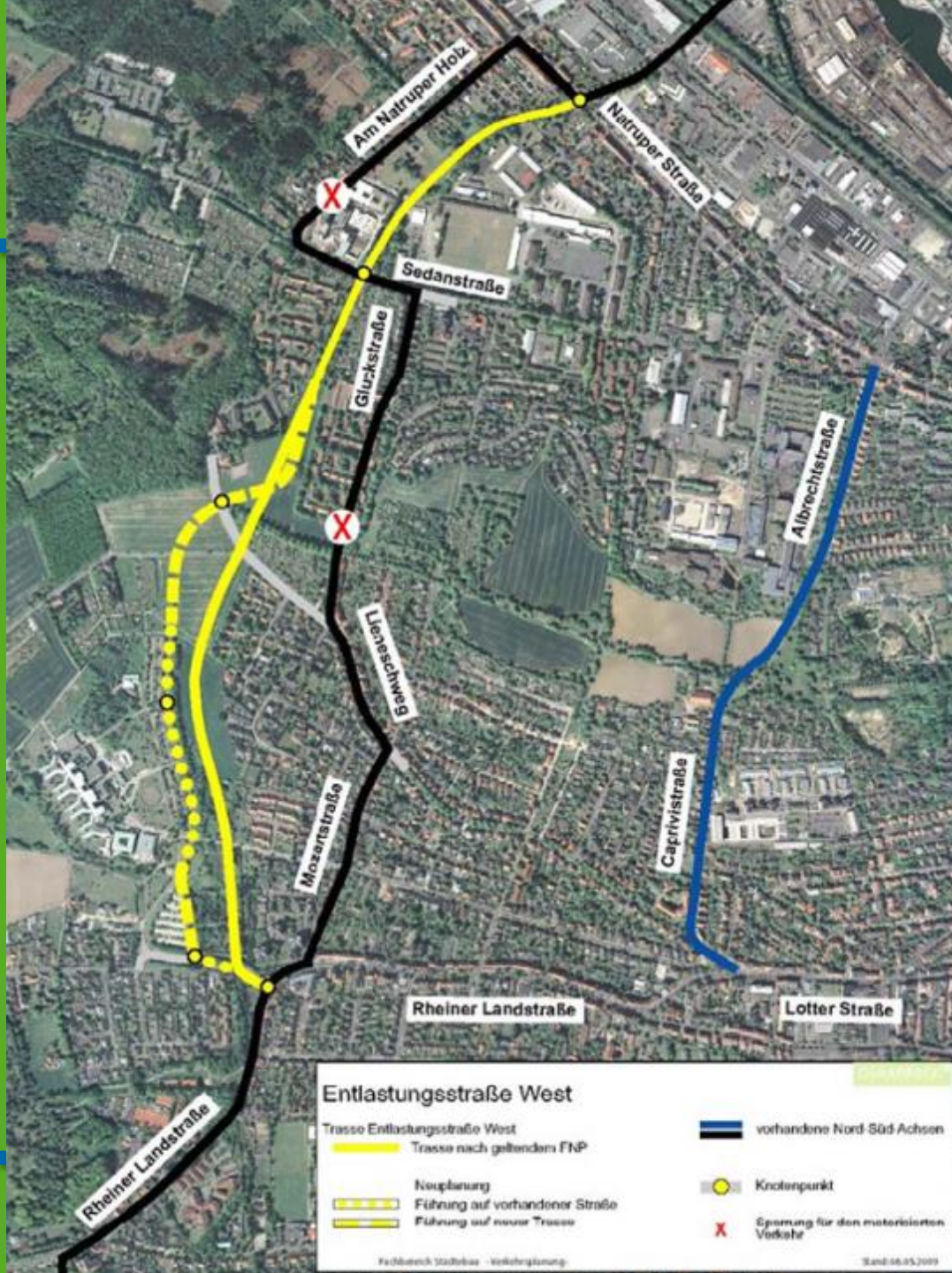






- 90er Jahre  
„Unfallhauptstadt“  
Verkehrswende OS
- Seit Mitte 90er  
Schuldenhaushalte
- Westumgehung in den  
90er Jahren „tot“
- 2003 CDU/FDP und  
OB Fip stoppen  
Verkehrskonzept  
Westerberg





- 2006: Britenabzug
- 2009 neue Planung: "Entlastungsstraße"
- SPD/Grüne/FDP/ Linke: Kein Geld!
- 2010 Masterplan Mobilität, Rotgrün beschliesst ÖPNV- und Radverkehrsausbau und: "Die Planungen für die Entlastungsstraße West werden zurück gestellt. Eine Finanzierbarkeit ist nicht gegeben. Das Verkehrskonzept Westerberg wird aktualisiert."



OSNABRÜCK<sup>®</sup>  
DIE | FRIEDENSTADT

**BÜRGER  
BEFRAGUNG**

ZUR ENTLASTUNGSSTRASSE WEST/WESTUMGEHUNG

MITMACHEN  
UND MITENTSCHEIDEN  
AM TAG DER EUROPAWAHL 25. MAI 2014

- 2011 Kommunalwahlen:  
Rotgrün vereinbart Bürgerbefragung zur Westumgehung
- Verwaltung soll Vorplanung machen
- 2013 Wissenschaftspark und Erschließungsstraße  
„Die endgültige Ausbauplanung dieser Straße erfolgt erst im Anschluss an die o.g. Bürgerbefragung.“





Hier berührt die Westumgehung das Gelände der Paracelsus-Klinik.



Das nördliche Ende an der Natruper Straße.  
Fotos: Gert Westdor

-  geplante Trasse
-  Querungshilfe
-  Sperrung
-  Rückbau



Hier geht`s zum Klinikum. Demnächst auch zur Westumgehung?



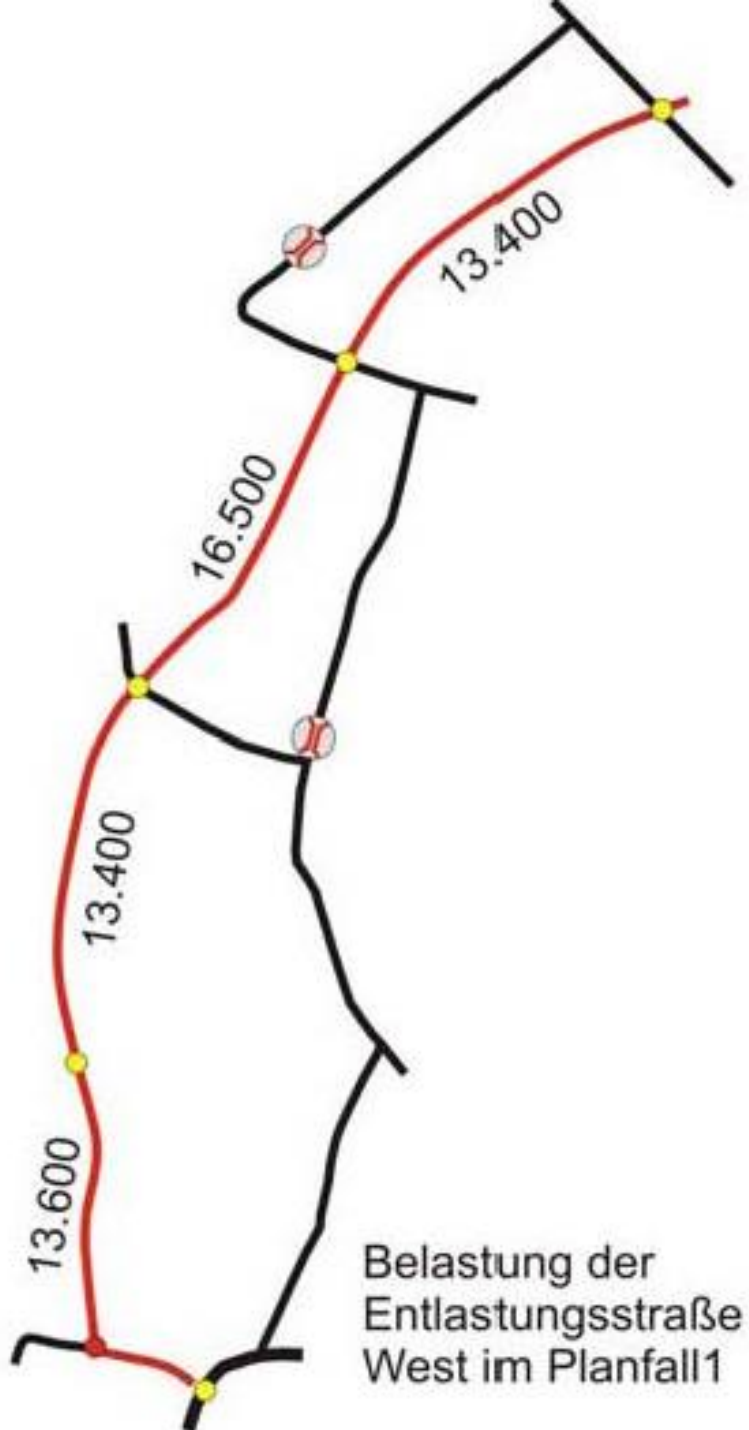
Die Allee am Carl-Crome-Weg soll nicht angetastet werden.

Graphik: NIOZ/Nabroczky

- Westen mit Norden verbinden
- Rheiner Landstr./Natruper Str./Römereschstr.
- Für Durchgangs- + Stadtteilverkehr
- Westerberg: dicht besiedelt und Hochschule
- Mozart-/ Gluckstrasse entlasten







- Verkehrsbelastung Westumgehung  
offizielle Prognose 2025:
- 13.400 bis 16.500 Kfz/Tag
- Ca. 1.000 Lkw/Tag
- Stärkste Belastung vor Parkhotel



Die Trasse belastet

- ein Naherholungsgebiet
- den Grünen Finger
- Das Landschaftsbild
- zwei Krankenhäuser
- Wohnbebauung
- Kleingärten
- Freizeiteinrichtung



## Vergleich

- Mozart-/Gluckstr.
- 8.000 bis 10.000
- LKW als Ausnahme und nur als Zielverkehr
- Entlastungen  
Lotter Str. 15%  
Wall vor Stadthaus 8 %
- Westumgehung
- 13.000 bis 16.500
- 1.000 LKW !
- Belastungen  
Westumgehung 65 %  
Rheiner Landstr. 12,5 %





- Entlastung? Fehlanzeige!
- Tatsächlich: Umverteilung und zusätzlicher Verkehr
- "Wer Straßen sät, wird Verkehr ernten ..."

Hans-Jochen Vogel, SPD,  
1972 als OB von München



# Verkehr

- ... und Stau
- Nord:  
Eisenbahnbrücke  
Römereschstraße
- West:  
An der Blankenburg





# Verkehr

- 100 % Klimaschutz!
- Verkehr 2050?
- Mehr Straßen?



# Verkehr

## 100 % Klimaschutz

- Mehr Radverkehr
- Ausbau SPNV/ÖPNV
- Elektrobus/Straßenbahn
- E-Bikes
- Carsharing
- Verkehrsberuhigung
- Tempo 30, Spielstraßen
- LKWs direkt zur A-Bahn
- Durchfahrtverbote



**Gegenwind  
formt den  
Charakter.  
Fahr Rad.**





# Verkehr

## Entlastung für Mozartstr./Lieneschweg/ Händel-/ Gluckstraße

- Konzept von 2003 aktualisieren
- Verkehrsberuhigung
- Sperrungen für Durchgangsverkehr
- Navi-Hersteller Info
- Einbahnstraßen



- Belastung der Gesundheit
- Mehr Verkehr =  
Lärm, Staub und  
Abgase
- Verlust von Klimaschutzflächen  
(Kaltluft und Frischluftzufuhr)



# Umwelt, Gesundheit, Natur



- Verlust von Naherholungsflächen
- Zerstörung Landschaftsbild
- Zerschneidung Grüner Finger
- Beeinträchtigung Naturräume
- Verlust von Lebensqualität
- Belastung Kliniken und Patienten





# Kosten und Finanzierung



■ Schätzung Stadt:	10 Mio
■ abzgl. Wiss-Park-Erschließung	- 2 bis 3 Mio
■ zzgl. Inflation	+ X
■ Planungskosten	+ X
■ Schallschutz Klinikum	+ X
■ Anschlüsse	+ X
<small>Rheiner Landstr., Römereschstr. Blankenburg</small>	
■ Wertverlust städt. Grundstücke	+ X

Gesamtsumme womöglich eher bei 20 als bei 10 Mio

## Jeder Euro kann nur einmal ausgegeben werden

- 400 Mio Schulden Stadt
- 120 Mio Sanierungsstau (Schulen, Theater, Kitas ...)
- Erhalt vor Neubau
- Deckel der Kommunalaufsicht (Bremse 2020)
- Haushalt 2014: Straßenprojekte zugunsten von Schulsanierung umgeschichtet
- Landesfördermittel nur vielleicht und nur zu Lasten anderer Projekte wie ÖPNV, Martinistr. etc.

# Kosten und Finanzierung



In die Zukunft  
investieren!

Nicht in die  
Konzepte der  
Vergangenheit





# Stimmzettel

für die Bürgerbefragung in der Stadt Osnabrück  
zum Bau der Entlastungsstraße West/Westumgehung.

**Sie haben eine Stimme.**

Bitte Ja oder Nein ankreuzen,  
sonst ist Ihre Stimmabgabe ungültig.

**Frage:**

Soll die Entlastungsstraße West/Westumgehung  
gebaut und sollen die dafür erforderlichen  
Finanzmittel zur Verfügung gestellt werden?



Ja



Nein



- Parallel zur Europawahl
- Grundsätzlich wie bei Kommunalwahlen
- Briefwahl möglich
- 16 Jahre alt
- Seit 3 Monaten in OS gemeldet
- Alle EU Bürger

# Bürgerbefragung am 25. Mai



Sagen Sie „NEIN“ zu

- Belastungen durch zusätzlichen Verkehr
- Belastungen für Natur und Umwelt
- Belastungen der Gesundheit
- Belastungen der Luft
- Belastungen des städtischen Haushalts

**Keine Millionen für  
Naturzerstörung!**

**Am 25. Mai**

**NEIN zur  
Westumgehung**